



ООО «Спецтехника Востока» .
Адрес: 644007, г. Омск, ул. Фрунзе, д. 80, помещ. 96П, офис 726
ИНН 5503257442 , КПП 550301001 , ОГРН 1225500003134
р/с 40702810224160003488, к/с 30101810165770000446
ПАО «БАНК УРАЛСИБ» в г.Екатеринбурге, БИК 046577446

Коммерческое предложение Гусеничный экскаватор XCMG XE225DN (габаритный)



Цена: 11 617 579,00 рублей. В стоимость включены НДС 20% и утилизационный сбор.

Условия оплаты: Предоплата по согласованию сторон

Срок поставки: 10-15 рабочих дней.

Адрес отгрузки: г. Братск, ул. Дружбы, 45

Гарантия на технику: 24 месяца или 3000 моточасов в зависимости от того, какой показатель будет достигнут первым.

Технические характеристики

Наименование характеристики			Ед. измерения	XE225DN
Операционный вес			kg	21500
Объем ковша			m ³	1.0
Двигатель	Модель		Engine	1104D-E44TA
	Тип	Прямая инжекция	---	√
		4 тактный	---	√
		Водное охлаждение	---	√
		Турбонаддув	---	√
		Промежуточный охладитель воздух-воздух	---	√
	Количество цилиндров		---	4
	Номинальная мощность		kW/r/min	106/2200
	Макс.крутящий момент/скорость		N.m/rpm	516/1400
	Объем двигателя		L	4.4



ООО «Спецтехника Востока» .
 Адрес: 644007, г. Омск, ул. Фрунзе, д. 80, помещ. 96П, офис 726
 ИНН 5503257442 , КПП 550301001 , ОГРН 1225500003134
 р/с 40702810224160003488, к/с 30101810165770000446
 ПАО «БАНК УРАЛСИБ» в г.Екатеринбурге, БИК 046577446

Основные данные	Ходовая скорость (выс./низ.) (Н/Л)		km/h	5.5/3.3
	Скорость порота платформы		r/min	13,2
	Преодоление подъема		%	70% (≤35)
	Давление на грунт		kPa	54
	Усилие резания грунта ковшом		kN	149
	Усилие копания рукояти		kN	111
	Максимальное тяговое усилие		kN	226
Гидравлическая система	Главный насос		--	XCMG
	Номинальный поток главного насоса		L/min	2×234
	Давление главного клапана безопасности		MPa	34,3/37
	Давление в ходовой части		MPa	34,3
	Давление поворота платформы		MPa	28
	Давление пилотной системы		MPa	3.9
Объемы	Топливный бак		L	300
	Гидравлический бак		L	135
	Моторное масло		L	7,2
	Охлаждающая жидкость		L	25
Рабочее устройство	Стандарт	Длина стрелы	mm	5680
		Длина рукоятки	mm	2520
		Вместимость ковша	m³	1.0
		Вместимость ковша	m³	1,0 куб.м.

Комплектация

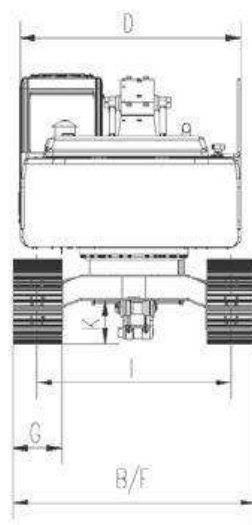
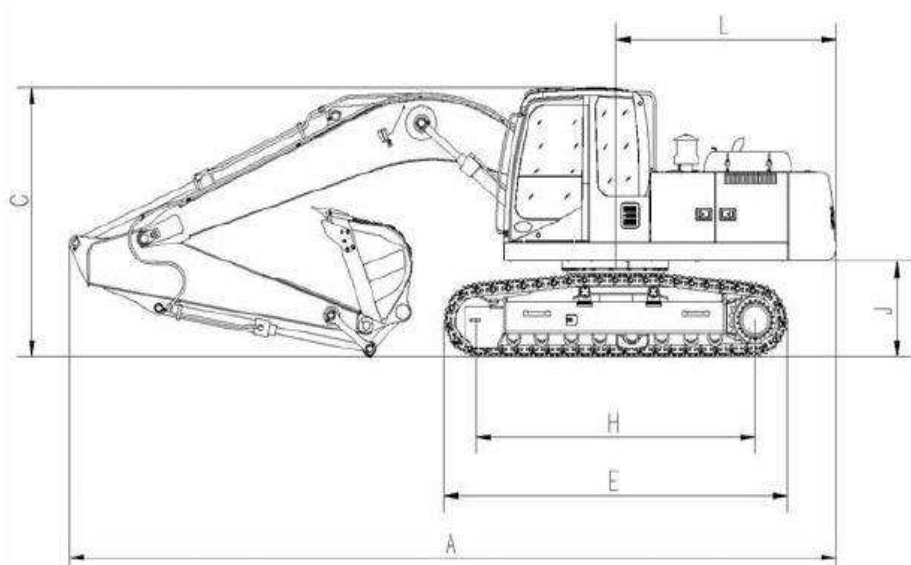
Двигатель	Perkins Евро-2
Главный насос	XCMG (Kawasaki)
Главный клапан	XCMG (Kawasaki)
Поворотный мотор	XCMG
Ходовой мотор	XCMG



ООО «Спецтехника Востока» .
 Адрес: 644007, г. Омск, ул. Фрунзе, д. 80, помещ. 96П, офис 726
 ИНН 5503257442 , КПП 550301001 , ОГРН 1225500003134
 р/с 40702810224160003488, к/с 30101810165770000446
 ПАО «БАНК УРАЛСИБ» в г.Екатеринбурге, БИК 046577446

Внешние размеры

Внешние размеры	A Общая длина	mm	9578
	B Общая ширина	mm	2500
	C Общая высота	mm	3015
	D Ширина платформы	mm	2490
	E Длина гусеницы	mm	4442
	F Общая ширина шасси	mm	2500
	G Стандартная ширина трака	mm	500
	H База гусеницы	mm	3645
	I Ширина колеи	mm	2000
	J Дорожный просвет с противовесом	mm	1091
	K Минимальный дорожный просвет	mm	481
	L Радиус поворота хвостовой части	mm	2797
	M Высота гусеницы	mm	943

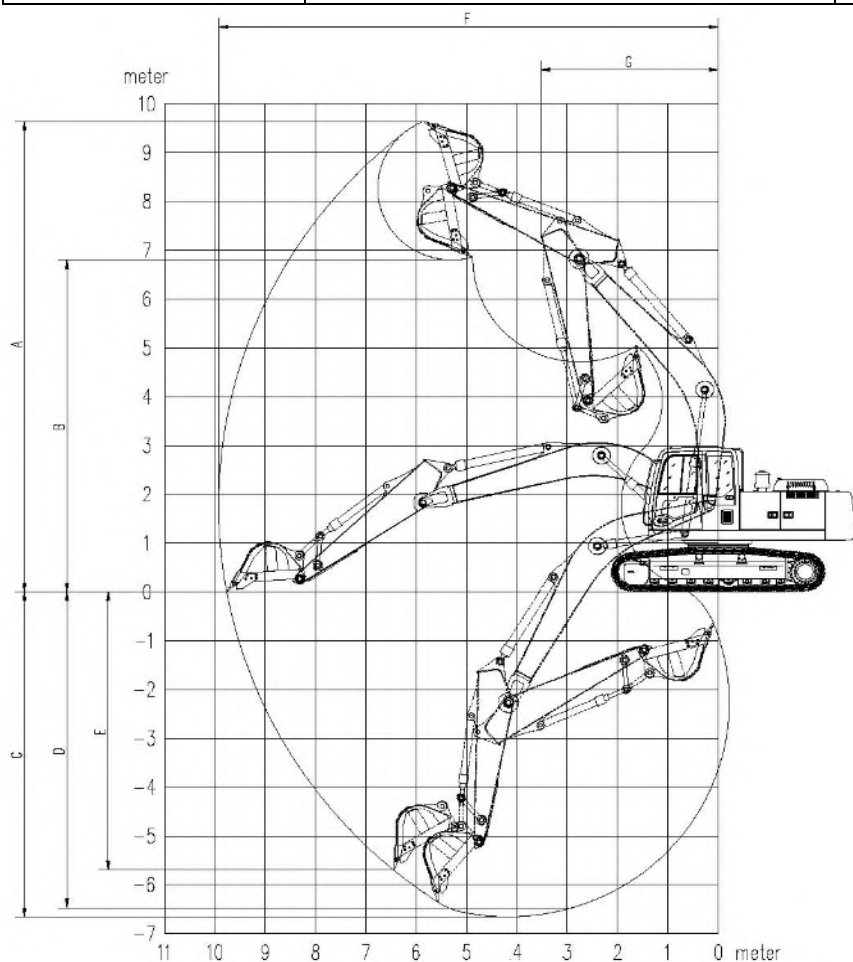


Рабочая область



ООО «Спецтехника Востока» .
 Адрес: 644007, г. Омск, ул. Фрунзе, д. 80, помещ. 96П, офис 726
 ИНН 5503257442 , КПП 550301001 , ОГРН 1225500003134
 р/с 40702810224160003488, к/с 30101810165770000446
 ПАО «БАНК УРАЛСИБ» в г.Екатеринбурге, БИК 046577446

Рабочая область	A Максимальная высота копания	mm	9620
	B Максимальная высота выгрузки	mm	6780
	C Максимальная глубина копания	mm	6680
	D Глубина копания поверхности D8 футов	mm	6500
	E Максимальная глубина вертикального копания	mm	5715
	F Максимальный радиус копания	mm	9940
	G Минимальный радиус поворота	mm	3530



Чернышов Дмитрий
 г. Челябинск, ул. Косарева, 1А
 Моб.: 8 (951) 112-54-20
 E-mail: ds@tdgis.ru